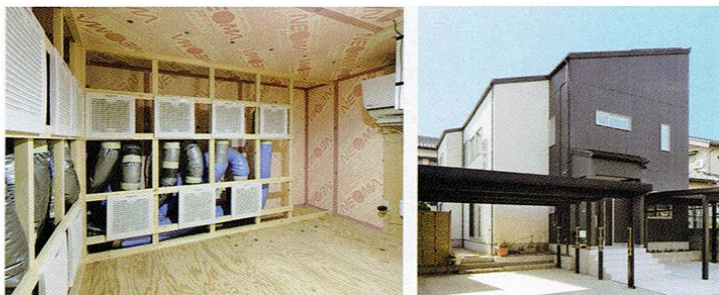


- 1 白を基調にした1階の和室は、両世帯が集う団らんの場。吹き抜けに面した窓を大きく取り、明るく爽やかな空間に。
- 2 1階の和室は上部が吹き抜けになっており、2階のリビングにいる家族と窓を通じて会話ができる。
- 3 1階のキッチン奥には、お母様専用のデスクスペースを設けた。「ミセスコーナー」と呼んでいます。リビングから見えないうちにあるので、ゆっくり書き物などができてお気に入りです(お母様)。
- 4 2階のキッチン上部に設けられたロフト。「かなり広めに作ってもらいました。使い道を考え中です(奥様)。



左/小屋裏スペースに設けられた空調室。ダクトを通じて各部屋に冷・暖気を送ることができ、エアコン1台で家全体を適温に保つ。  
右/白と黒のサイディングを振り分け、めりはりをつけた外観。

**DATA/**  
 家族構成: 夫婦+子ども2人+両親  
 竣工: 2014年3月 構造: 木造軸組工法  
 延床面積: 184.67㎡ (55.86坪)  
 1F 96.06㎡ (29.06坪) 2F 88.61㎡ (26.80坪)  
 設計・施工: 株式会社 ソウセイホーム  
 ※建築主様のご要望により平面図は省きます。

この家を建てた  
 企業の情報は P352~

二世帯同居をきっかけに、旧居の建て替えを決めたHさんご一家。「10年前に家を建てた友人の、「10年たっても変わらず過ごしやすい」という言葉が印象的で(奥様)、そのご友人と同じ会社にご挨拶を依頼しました。1階がご両親、2階が若世帯の生活スペースになった新居は、ダイナミックな吹き抜けを備えた、縦の広がりを感じる住まいです。開放的な吹き抜けを備えながら暮らしやすいを実現しているのが、住宅会社オリジナルの全館空調システム。エアコン1台で家中の温度を均一に保つことができ、季節を問わず快適に過ごせます。「玄関や水まわりも温度が一定で安心。家族みんなが満足しています(お母様)。

### My Favorite

2階に備えた若世帯用のLDKは、オープンキッチンと吹き抜けを備えた開放的な空間。TVボードの背面には、調湿効果のある「エコカラット」を採用している。



全館空調システムが叶えた  
 二世帯の快適な暮らし

新潟市 H邸 My Favorite House



52

株式会社 ソウセイホーム