

左/ピンクでまとめられたかわいらしい洗面室は、物干し場としても使用。「全館空調のおかげで洗濯物もよく乾きます」(奥様)。上/吹き抜けてリビングと繋がる2階ホール。「広く取ってもらい、収納棚も設けました。子どもが成長したら、遊び場として使いたいですね」(ご主人)。



小屋裏には、エアコン1台で家中の温度を管理できる空調室が。扉(写真左)にもフィルターを取り付け、家中にクリーンな空気を送れる仕組みになっている。

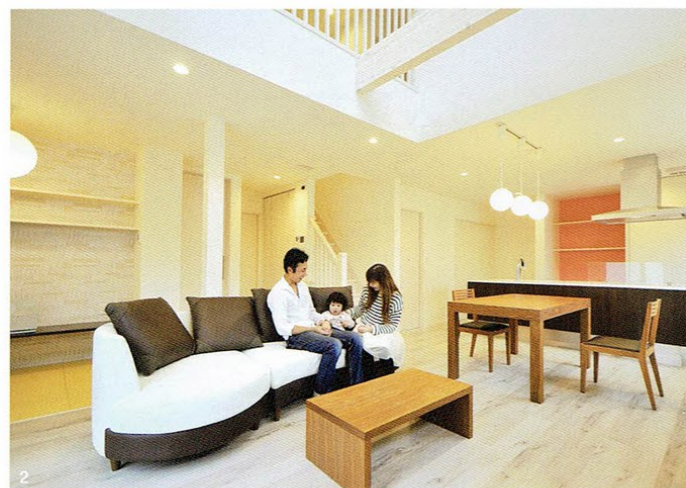
DATA

家族構成：夫婦+子ども1人
竣工：2013年11月 構造：木造軸組工法
延床面積：114.27㎡(34.57坪)
1F 61.28㎡(18.54坪) 2F 52.99㎡(16.03坪)
設計・施工：株式会社 ソウセイホーム
※建築主様のご要望により平面図は省きます。

この家を建てた企業の情報は P358~

「省エネ、エコ、快適性」をテーマに依頼先を探したといううーさんご夫婦。独自の空調システムを提案する住宅会社と出会い、「空調についての丁寧な説明に感銘を受けて。ここなら信頼できると思い、お任せすることにしました」(ご夫婦)。

リビングはダイナミックな吹き抜けにし、2階ホールと繋げて開放感を高めています。また、ダイニングとキッチンも一繋がり。高い断熱・気密性能と全館空調の力で、縦にも横にも広がる空間を実現しました。「家中温度差がなく、快適に過ごせるのが一番の魅力です。太陽光パネルも搭載したので、どれだけ光熱費を削減できるか、これからの暮らしが楽しみです」(ご夫婦)。



1 淡い色のサイディングを張り分け、優しい雰囲気に仕上げた外観。太陽光パネルを搭載した屋根は、南向きに傾斜させた。
2 キッチンアイランド型を採用。大容量の背面収納で、奥様の家事効率もアップ。
3 ホテルライクな空間を目指した寝室。ブラウン系のクロスと間接照明で、上質な雰囲気を演出している。



My Favorite

開放感あふれる吹き抜けのリビング。全館空調の暖気が床下にも回るため、「床暖房は入れていないのですが、足元まで暖かいです」(ご主人)。

全館空調で叶えた
冬も暖かい吹き抜けリビング

新潟市1邸 My Favorite House



56

株式会社 ソウセイホーム